

KM-U10 うどアタッチメント組付け要領書

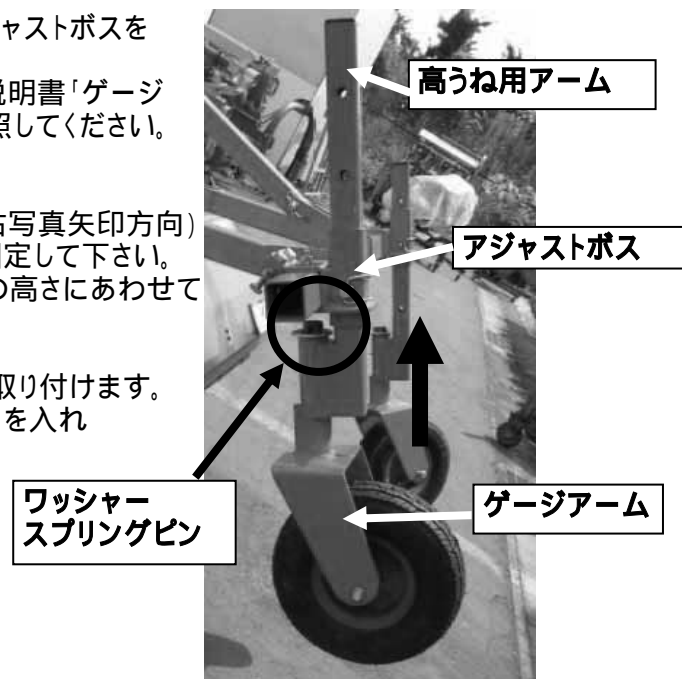
はじめに

- ・本機はフレールモアKM122・KM142・KM123・KM143用アタッチメントです。その他の機械には使用しないでください。
- ・本機へ組付ける前に、フレールモア本体の取扱説明書を十分理解するまでお読み下さい。
- ・ボルト、ナットは確実に締め込んで下さい。
- ・対象作物はうど及びアスパラガスのマルチ栽培です。露地栽培又は平畝栽培の場合は、デバイダを外して作業してください。



高うねユニット組付け方法

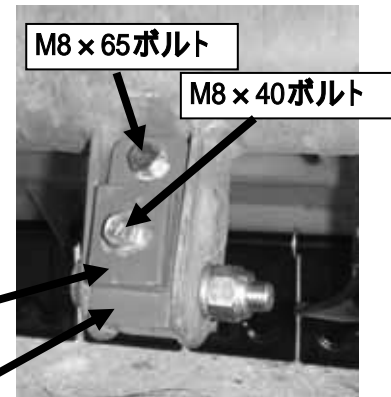
1. フレールモアに付いているゲージホイール部をホイールステーから取り外してください。
(フレールモア取扱説明書「ゲージホイールの取り付けと調整」参照)
2. 取り外したゲージホイール部からアジャストボスとゲージアーム部を取り外します。
上部のスプリングピンを抜きボスからシャフトを抜いて、取り外してください。
3. ホイールステーに高うね用のアジャストボスを組み付けます。
組み付け方はフレールモア取扱説明書「ゲージホイールの取り付けと調整」を参照してください。
4. 高うね用アームを組み付けます。
アジャストボスの角パイプ下側(右写真矢印方向)から挿込み、パイプロックピンで固定して下さい。
穴が3ヶ所ありますが、うねの高さにあわせて使用する穴を決めてください。
5. 2で取り外したゲージアーム部を取り付けます。
ボス部にシャフトを挿込みワッシャーを入れスプリングピンを打ちこみます。



デバイダユニット組み付け方法

1. フレールモアをトラクタに装着してください。
(フレールモア取扱説明書「トラクタへの装着順序」参照)
2. スタンドを外してください。(フレールモア取扱説明書「スタンドの取付方法」参照)
3. フレールモアのロータ軸両側の端から3列目のナイフを取り外してください。

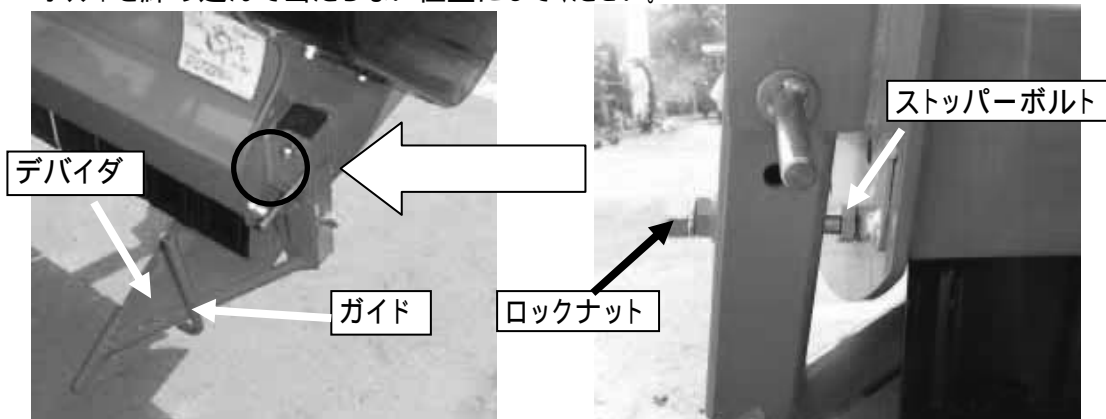
4. 取り外したホルダーにウエイト1を取り付けます。
ナイフを取り付けていたボルト・バネザガネ・
ナイロンナットで締め付けてください。
さらにM8*65のボルトとバネザガネ・ロック
ナットで固定してください。



5. ウエイト2を両側2つずつ取り付けます。
M8*40ボルトとバネザガネでしっかりと
固定してください。

6. トラクタのPTOを回転させ振動を確認します。
振動が目に見えて大きい場合は、ウエイト2の枚数で調整します。
ウエイト2の枚数を増やしたり、減らしたりして振動が少ない枚数に調整してください。

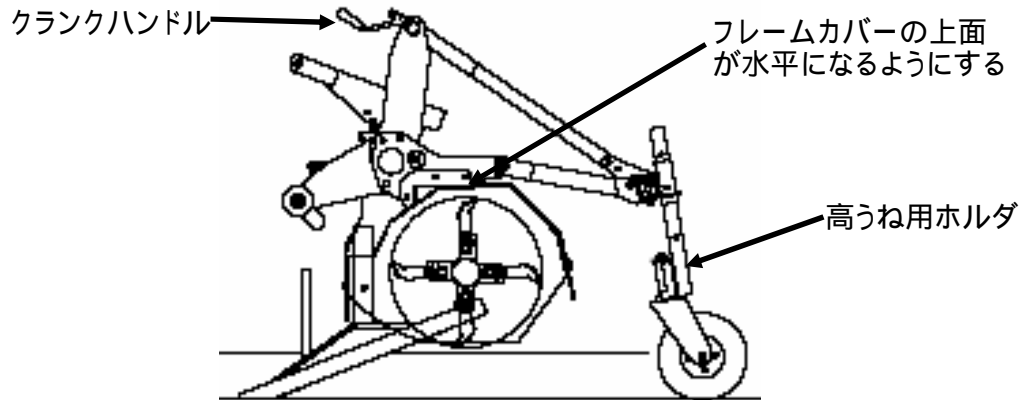
7. デバイダーを取り付けます。ピンをスタンドブラケットの取付け溝にひっかけてから、
下側の穴を合わせます。このときストッパーボルトがフレームカバーに当たっている場合は、
ボルトを締め込んで当たらない位置にしてください。



8. スタンドピンを差し込んで、リンチピンでロックしてください。
9. ストッパーボルトを左に回し、デバイダのガタツキがなくなるまで締めこんでください。
ガタツキがなくなりましたら、ロックナットでロックしてください。
10. ガイドをデバイダ下面の取り付け面へ取り付けてください。

作業のしかた

1. 作業姿勢は、フレームカバー上面が水平になる様にトップリンクで調整します。その際デバイダの先端がうね脇の土にあたる程度の高さで、ゲージホイールの高さを調整してください。ゲージホイールの高さ調整は、クランクハンドルと高うね用アームの穴位置で行ってください。



⚠ 注意

- ・ナイフがマルチシートを切らないように、ゲージホイールの高さを調整して下さい。
- ・作業中、デバイダやロータ軸に絡みついた場合は、その都度排除して下さい。

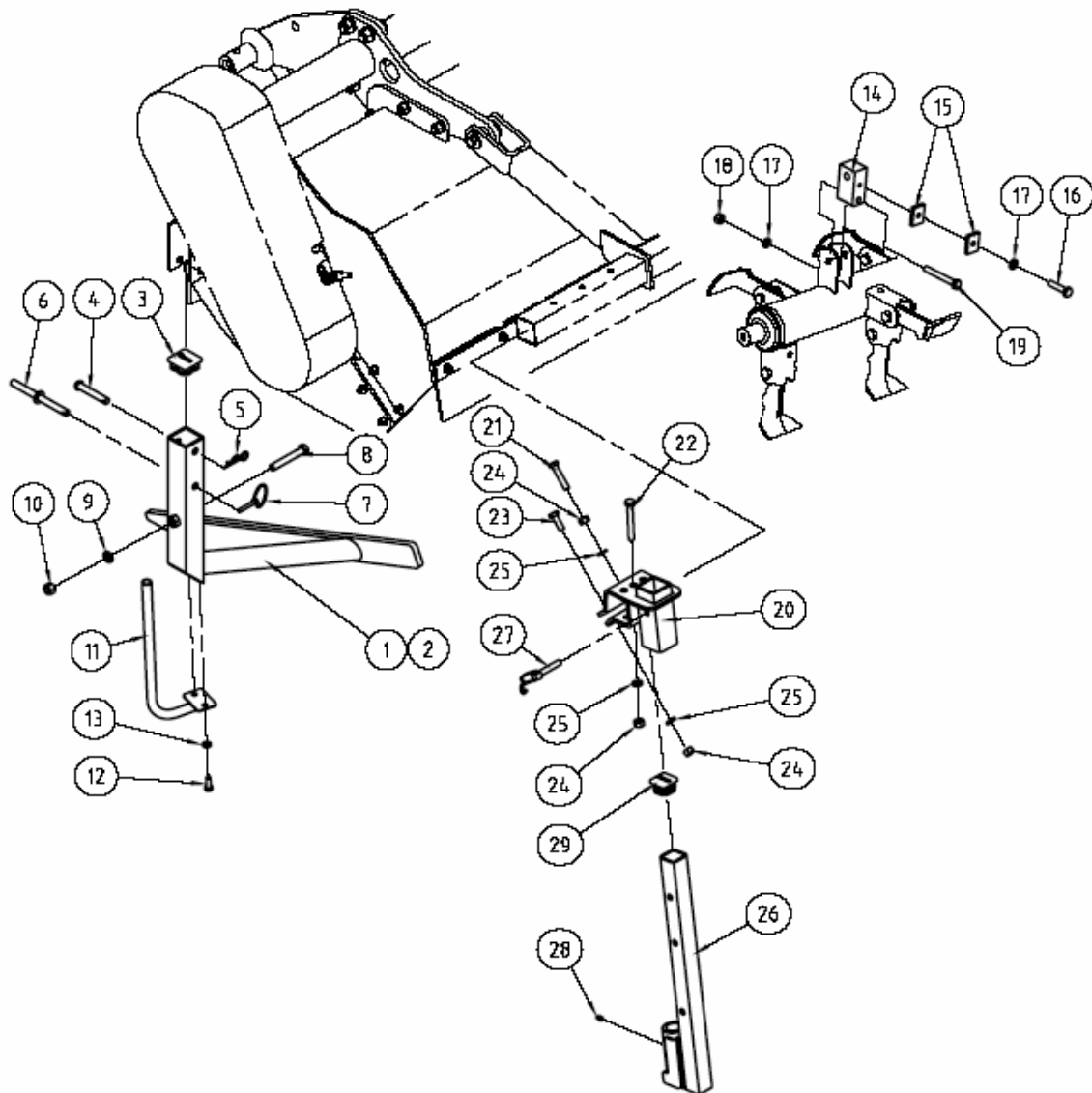
2. トラクターの作業速度は1～3km/h程度の速度で行ってください。ほ場条件や作物の状態に合わせ、トラクタや作業機に負担をかけない作業を行ってください。
3. PTOの回転数は通常1速(PTO540rpm時、ローター1300rpm)で使用しますが、ほ場条件やナイフの磨耗度によって刈り取り性が悪い場合には、PTO2速(PTO800rpm時、ローター1900rpm)を使用してください。

⚠ 警告

- PTO3速以上での作業は絶対に行わないで下さい。
- 守らないと、機械の破損による重大な事故をおこすおそれがあります。

4. トラクタの3点リンクを上げる場合は必ずPTOを止めてから上げてください。

パーツリスト



NO	部品番号	部品名称・規格	個数	NO	部品番号	部品名称・規格	個数
1	K4B-821200-0	デバイダ(LH) (左側)	1	16	01812-08065	ボルト M8*65	2
2	K4B-821300-0	デバイダ(RH) (右側)	1	17	01702-08000	バネザガネ M8	2
3	AU3-351800-1	キャップ(カク50)	2	18	01980-08000	ロックナット M8	2
4	H11-725300-0	ストッパ-ピン 12*73	2	19	01155-50840	ゼンネジボルト M8*40	2
5	02042-10038	Rピン KS10	2	20	K4B-822200-0	ホルダ(キャストアーム)	2
6	P1J-591400-0	スタンドピン	2	21	01402-10050	ゼンネジボルト M10*50	2
7	02050-06040	リンチピン 6*40	2	22	01012-10080	ボルト M10*80	2
8	01012-12085	ボルト M12*85 7T	2	23	01012-10030	ボルト M10*30	4
9	01702-12000	バネザガネ M12	2	24	01500-10000	ナット M10	8
10	01500-12000	ナット M12	2	25	01702-10000	バネザガネ M10	6
11	K4B-821500-0	ガイド(デバイダ)	2	26	K4B-822300-0	アーム(キャスト)	2
12	01812-08025	ボルト M8*25	4	27	GO3-133900-0	パイプロックピン	2
13	01702-08000	バネザガネ M8	4	28	04150-06000	グリースニップル A-M6F	2
14	K4B-821600-0	ウエイト(バランス、1)	2	29	A1W-515100-0	キャップ(40)	2
15	K4B-821700-0	ウエイト(バランス、2)	8	30			