

# ライムソウワ

ML7(D) シリーズ (15~70PS)

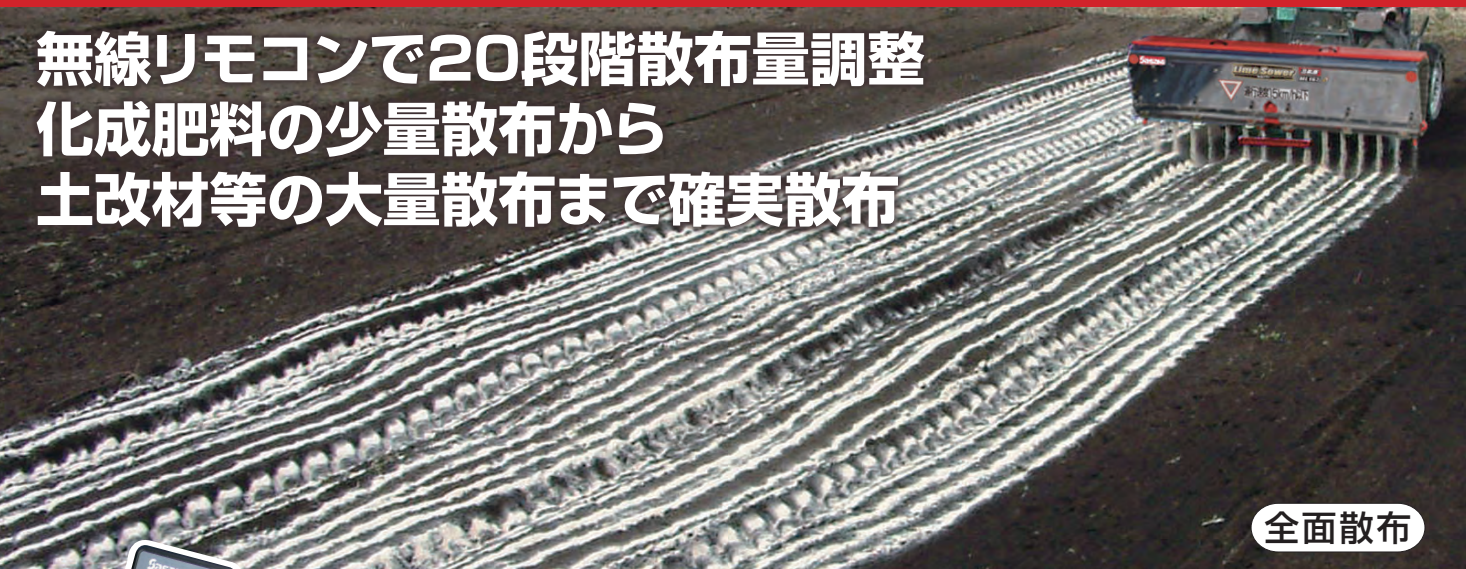
# NEW 公道走行対応 標準装備モデル

**U1.7** モデル 全幅(格納幅) 1.7m以下の **小型特殊免許条件** に対応した作業機モデル。

**U2.5** モデル 全幅(格納幅) 2.5m以下の **大型特殊免許** に対応した作業機モデル。  
(特殊車両通行許可が不要)

※2022年1月出荷より公道走行キットを標準装備いたします。既にライムソウワをお持ちのお客様へは後付け可能な公道走行キットをご用意しております。  
※U1.7モデルは装着するトラクタによって大型特殊免許区分となる場合がありますので、必ず作業機を装着した状態の寸法とトラクタの最高速度をご確認下さい。

## 無線リモコンで20段階散布量調整 化成肥料の少量散布から 土改材等の大量散布まで確実散布



全面散布



キャビンに乗ったまま  
散布の「止まる・出る」が  
リモコン操作で可能

電動e-wave無線リモコン  
(型式末尾:D)

左側散布



右側散布



## 高い密閉性で肥料モレを防止!!



タンクとシャッターの間に  
クッション材と樹脂シートを  
装備。密閉性を高め、投入時  
や作業時の肥料漏れを  
シャットアウト。



### ■主要諸元

型式	ホッパー容量 (ℓ)	散布巾 (m)	作業速度 (km/h)	全長 (mm)	全巾 (mm)	全高 (mm)	重量 (kg)	適応トラクタ kW(PS)	装着装置の種類
ML157(D)				685			111		直装
ML157(D)-0S							116		0セット
ML157(D)-3S	245	1.5		700	1,570		136	11.0~25.8 (15~35)	3セット
ML157(D)-4S					U1.7		141		4セット
ML157(D)-A1・A2・B				825			116		JIS特4P-A1/A2/B
ML187(D)				685			121		直装
ML187(D)-0S							126		0セット
ML187(D)-3S	295	1.8		700	1,870	1,100 (手動)	146	14.7~29.4 (20~40)	3セット
ML187(D)-4S					U2.5		151		4セット
ML187(D)-A1・A2・B			2~8	825			126		JIS特4P-A1/A2/B
ML217(D)				685			146		直装
ML217(D)-0S							151		0セット
ML217(D)-3S	340	2.1		700	2,170	795 (電動)	171	18.4~40.5 (25~55)	3セット
ML217(D)-4S					U2.5		176		4セット
ML217(D)-A1・A2・B				825			151		JIS特4P-A1/A2/B
ML247(D)				685			161		直装
ML247(D)-0S							166		0セット
ML247(D)-3S	385	2.4		700	2,470		186	22.1~51.5 (30~70)	3セット
ML247(D)-4S					U2.5		191		4セット
ML247(D)-A1・A2・B				825			166		JIS特4P-A1/A2/B

※(D)は電動無線リモコン仕様

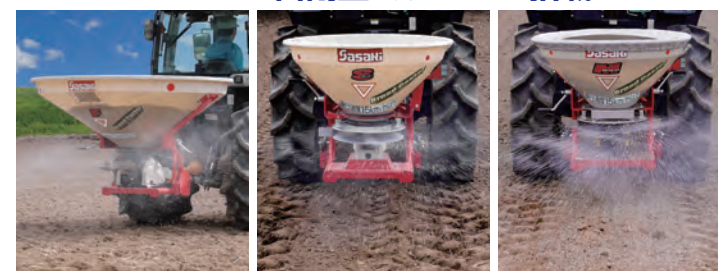
## 肥料散布機シリーズのご紹介

### スロードキASTER

公道走行対応  
標準装備

CF(A)・CS(A)・CMシリーズ (13~PS)

広幅で高能率散布! さらに5年間(または200h)  
ノーメンテナンス密閉型ミッション搭載



**F** CF(A)  
U1.7 200~300L  
U2.5 500~1000L

**S** CS(A)  
U1.7 120~300L  
U2.5 500~1000L

**M** CM  
U1.7 120~300L  
U2.5 450・600L



### 有機ミキシングソウワ

公道走行対応  
標準装備

RMSシリーズ (20~50PS)

単肥肥料から有機混合肥料まで  
一度で素早く均一混合散布



**RMS204D**  
U1.7  
容量: 220L



**RMS304D**  
U1.7  
容量: 300L



直装型作業機を装着した状態のトラクターが、一定の条件を満たした場合に公道走行が可能となりますが、一定の条件については灯火器類、作業機の幅、最高速度、運転免許などの確認が必要となります。詳しくはお近くの農機販売店や、地方運輸局、地方農政局、(一社)日本農業機械工業会にご確認ください。

国土交通省 農林水産省  
【お問合せ先】  
農林水産省生産局 技術普及課03-6744-2111  
[http://www.maff.go.jp/j/seisan/sien/sizai/s\\_kikaika/kodosoko.html](http://www.maff.go.jp/j/seisan/sien/sizai/s_kikaika/kodosoko.html)



(一社)日本農業機械工業会  
<http://www.jfmma.or.jp/koudo.html>  
日農工ホームページに「作業機付き農耕トラクタの公道走行ガイドブック」が掲載されています。



### 安全上のご注意

- ご使用になる前に必ず取扱説明書をご熟読の上安全に作業を行ってください。
- 商品やカタログ等については最寄りの営業所にお問い合わせください。
- 保証書を添付していただきますので大切に保管してください。
- 写真及び記載仕様は改良のため予告なく変更することがあります。

株式会社  
**ササキコーポレーション**

ホームページ <http://www.sasaki-corp.co.jp>

本社・工場 / 〒034-8618 青森県十和田市三本木字里ノ沢1-259

製品窓口 / TEL 0176-22-0170 FAX 0176-25-3127  
部品窓口 / TEL 0176-25-3170 FAX 0176-25-3171  
本社・工場 / TEL 0176-22-3111 FAX 0176-22-8607  
北東北営業所 / TEL 0176-23-0354 FAX 0176-23-9655  
仙台営業所 / TEL 0224-58-7780 FAX 0224-58-7782  
関東営業所 / TEL 0285-45-8911 FAX 0285-45-8910  
新潟営業所 / TEL 0258-61-1810 FAX 0258-62-3160  
岡山営業所 / TEL 086-274-9508 FAX 086-274-9510

お問い合わせ・お申し込みは・・・

# ササキ ライムソーは 公道走行対応標準装備

※2022年1月出荷より公道走行キットを標準装備いたします。既にライムソーをお持ちのお客様へは後付け可能な公道走行キットをご用意しております。

## 標準装備内容 (灯火が見える)

- ① 反射ラベル
- ② 制限表示ラベル
- ③ 後退灯
- ④ ハーネス

写真はML217Dの装備例です。



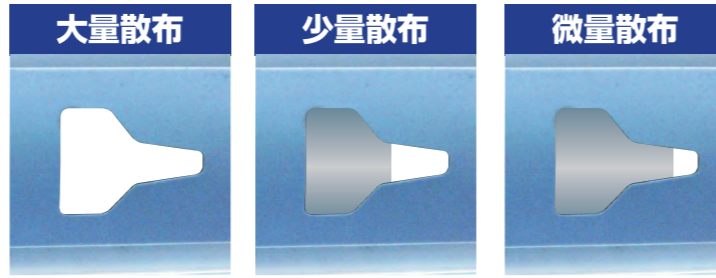
## ■左記装備型式一覧

型式	全幅(mm)	U1.7	U2.5
ML157(D)	1,570	●	—
ML187(D)	1,870	—	●
ML216(D)	2,170	—	●
ML246(D)	2,470	—	●

※U1.7モデルは装着するトラクタによって大型特殊免許区分となる場合がありますので、必ず作業機を装着した状態の寸法とトラクタの最高速度をご確認下さい。

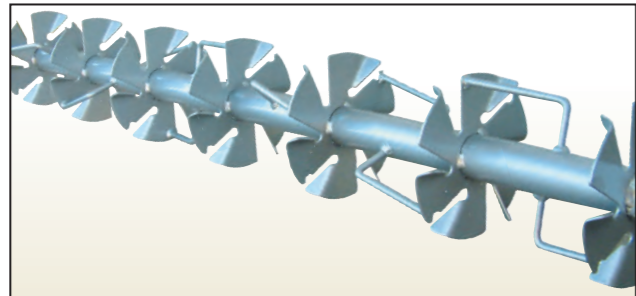
## 特殊形状シャッターで細やかな散布調整

特殊形状シャッターが、少量散布時には繊細に、大量散布時には大胆に送り出し量を調整するため、的確な散布量調整ができます。



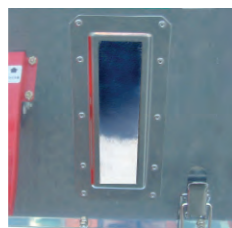
## 耐久性に優れたステンレス製

タンク回りとシャッターに加え、アジテーターもサビに強いステンレス製。



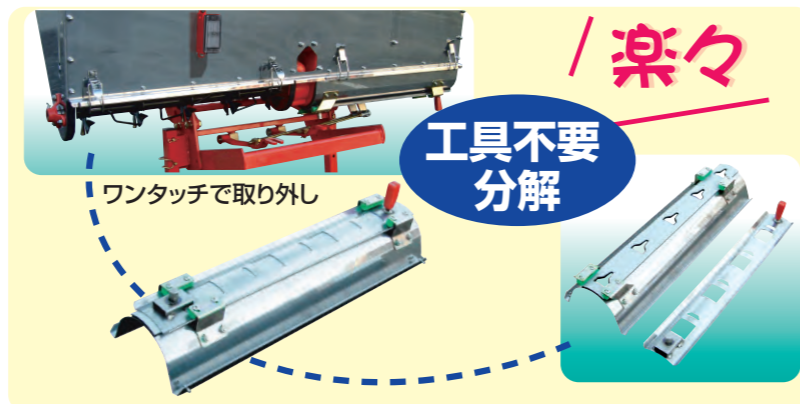
## 一目で分かる残量確認窓

タンク内の肥料残量が一目瞭然。肥料供給がタイミング良くできます。



## 清掃が楽なフルオープンボトム

工具なしでタンクの底(ボトム)が全開でき、取り外しも分解も簡単なので、清掃が容易に行えます。また、残った肥料を簡単に取り出せるので無駄がありません。



## ラクラク肥料載せ台装備

タンク上部の肥料載せ台に肥料袋を並べ置きし、連続投入が可能になったので、作業が楽に行えます。



## 文字が大きくて見やすい散布早見表

肥料の種類	シャッター開度																			
	1	2	3	4	5	6	7	8	9	10	11	12	13	14	15	16	17	18	19	20
粒状物 (石灰等)	—	—	—	—	40	45	55	70	80	90	105	115	130	170	200	215	230	240	250	265
大粒状物 (化成等)	—	—	—	—	45	50	70	95	125	170	200	235	300	365	430	500	—	—	—	—
小粒状物 (よつらん等)	—	—	—	25	50	65	80	100	125	150	190	235	380	450	560	—	—	—	—	—

ライムソー-MLシリーズ (245-385) ※上記は凡その目安としてご利用ください。

# ササキ e-wave電動無線リモコンのここがポイント

## POINT 1 選べる2つの散布モード

「簡単20段階開度モード」と「車速優先モード」が1台のリモコンで選択が可能です。



### シンプル操作 簡単20段階開度モード

- ① 20段階から開度選択
- ② 開度に合わせた速度で散布



### 散布開度の計算が不要な簡単設定 車速優先モード

- ① 作業条件を入力で自動開度設定
- ② 決めた車速で散布するだけ

1台で好きなモードを使える

## POINT 2 トラクターキー連動

トラクタキャビン内に電源取り出しを装備しているトラクタなら、トラクタのキーのオン・オフに連動して施肥機(本体側)の電源も連動することができます。

## POINT 3 高性能“356段階シャッター”制御

車速の変化に356段階シャッター調整でリアルに制御。設定はリモコンで簡単入力。設定メモリー機能で、次回も同じ設定ならそのまますぐに散布ができます。

## POINT 4 3つの散布記憶ボタン

一度設定した散布設定を3通りまで記憶することができます。



## POINT 5 車速連動対応

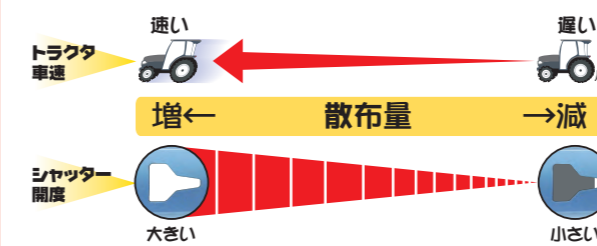
車速連動対応トラクタをお使いの方は車速連動キット(オプション)を取付ければ、車速連動ライムソーとしてお使いいただけます。

# 車速に連動して全自動散布で高能率・高精度散布作業!

## 車速に連動してシャッター開度を自動調整

車速連動施肥機を使用することにより、ほ場ごとに設定した量の肥料を撒くことができ、肥料のムダが減り、コスト低減につながります!

### ■車速連動のしくみ



※車速連動キットはオプションです。

※車速連動は、車速信号を取り出せるトラクタでなければ使用できませんので、ご確認ください。

※ご使用のトラクタによって車速連動キットまたはAGポートキットの型式が異なりますので、お問い合わせください。

## 車速連動のポイント 1 トラクタの車速を気にせず散布できる 高能率

車速に応じてシャッター356段階全自動開閉。散布ムラがなくなり、作物の生育も均一化!

車速の変化に356段階シャッター調整でリアルに制御。設定はe-wave無線リモコンで簡単入力。設定メモリー機能で、次回も同じ設定ならそのまますぐに散布ができます。

見やすいディスプレイと操作パネルで、散布肥料の種類、10a当たりの散布量を1kg単位で設定できます。

散布中に手で散布量の増減が微調整できます。

車速連動を解除して、20段階シャッター開度方式での散布もできます。



## 車速連動のポイント 2 肥料のムダを防止する全自動開閉シャッター 高精度

シャッター操作は「マイコンユニット」におまかせ

搭載したマイコンユニットにより、トラクタの車速に応じてシャッターが全自動で開閉します。車速変更による肥料のムラがなくなり、作物の生長も均一化。また、微速時(1km未満)・停車時・バック時・PTO停止時は自動でシャッターが閉じて散布を停止し、肥料のムダ撒きを防止できます。

- 微速時 (1km/h未満)
- 停車時
- バック時
- PTO停止時

自動でシャッターを閉じ、ムダ撒き防止!